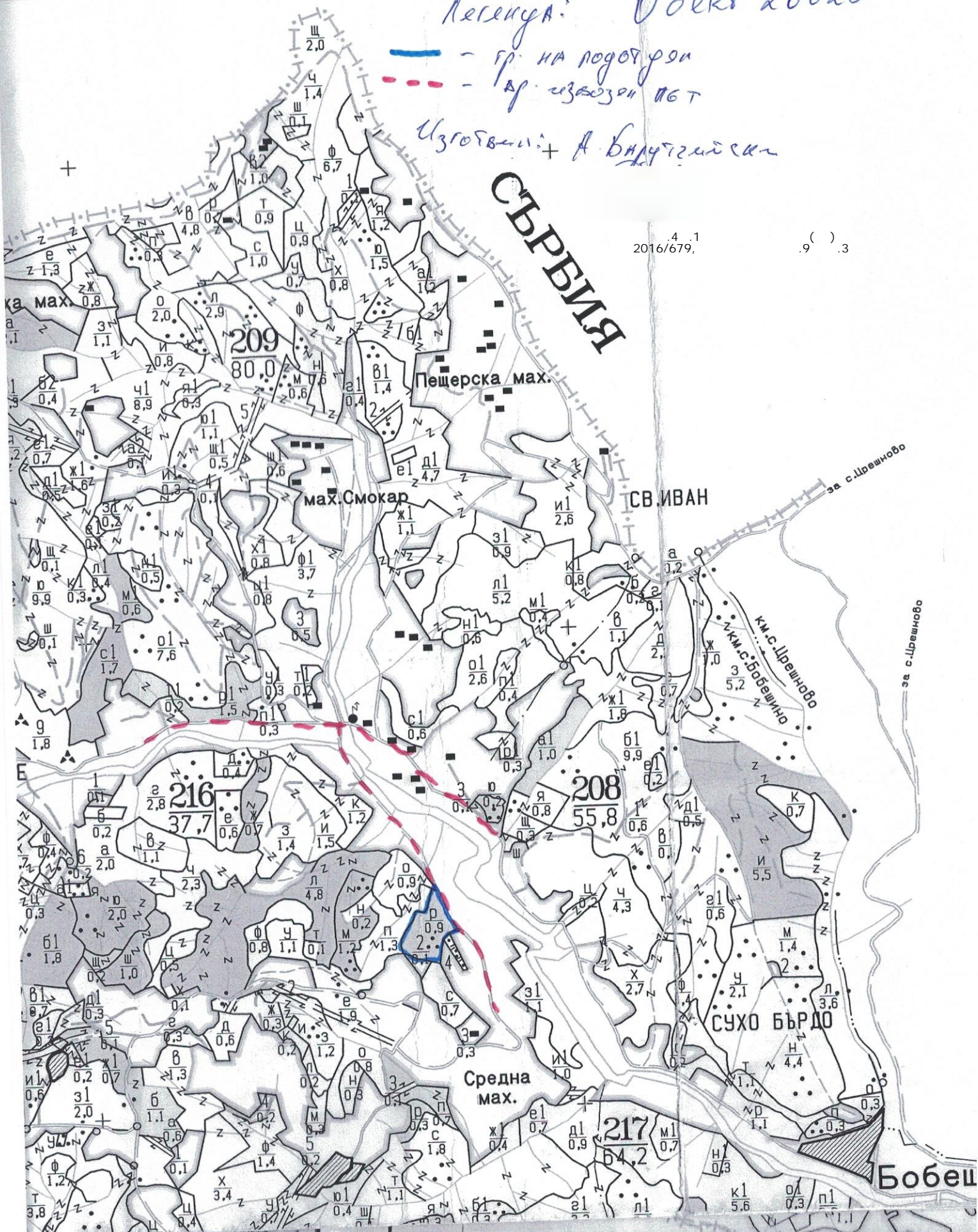


Легенда: ОБЕКТ 26025

— гр. на подгот. урн
- - - гр. извоз. пбт

Изготвил: А. Билулис



A. Bayreuth

(.4 .1
.9 .3) 2016/679,

АВГЕНІА



Одобрил:

/име, фамилия и подпис:/

дата:г., ()

№ и дата на удостоверение за упражняване на лесовъдска практика: 9 3

Утвърдил:

име, фамилия, /подпис:

/попълва се само в случаите на чл. 53, ал. 4 от НСГ/

дата:г.,

№ и дата на удостоверение за упражняване на лесовъдска практика:

ТЕХНОЛОГИЧЕН ПЛАН №

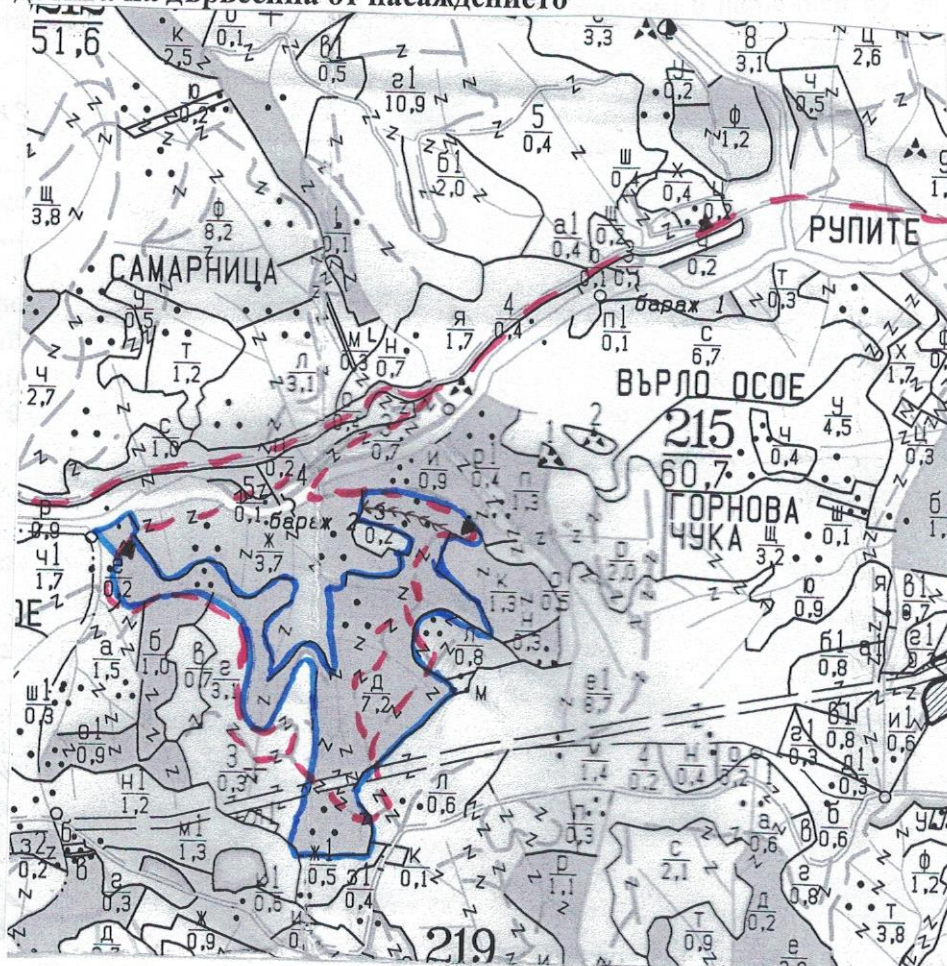
За добив на дървесина от отдел..... 215подотдел..... 2

На ТП ДЛС „Осогово“ /попълва се само за държавни гори/

Община Кюстендил; Землище с. Бобяшкино

имот с (кадастрален идентификатор/КВС) №....., /попълва се само за недържавни гори/

I. Схема за добив на дървесина от насаждението



Легенда:

- | | | | |
|---------|---|-------------|--|
| ± ± ± ± | проектирани коларски вр. извозни пътища | » » » » | проектирани тракторни вр. извозни пътища |
| — — — — | съществуващи извозни пътища | ▲ ▲ ▲ | временен склад |
| — — — — | съществуващ автомобилен път | xxxxxx | трасе на въжена линия |
| ~~~~~ | просека | — + — + — + | проектиран автомобилен път |
| — — — — | гр. нп. разходен | | |

На схемата задължително се нанасят контурите на насаждението/имота, съществуващите и проектирани временни горски пътища, просеките, просеките за въжени линии, извозни пътища, временни складове както и връзката им със съществуващата автомобилна пътна мрежа.

II. Характеристика на насаждението

- Вид на сечта Побегенно-котловинна /интензивност 20 %
- Втори вид сеч Техническа гора за ГТП /интензивност 100 %
- Площ на подотдела 7,2 ха Размер на сечището 4,8 ха
- Състав по план/програма 556, 395 действителен.....
- Запас на 1 ха: с клони 171 куб.м/ха, без клони 146 куб. м/ха.
- Среден наклон на терена 22 градуса.
- Очакван добив от маркираната дървесина 83 лежаща маса, куб.м.

категория	00	00	395	категория	00	00	395			
едра	18	-	-	дребна	2	-	-			вър-
средна	50	2	-	дърва	6	3	2			шина

7.Наличие и характеристика на подраства преди сечта (състав, възраст, средна височина, % на покритие) 88.6, 395.2, 9.2, 2

8. Средно извозно разстояние 900;

9. Други характеристики на насаждението (токовища, сватбовища, надлесни дървета, сервитути, защитени територии, Натура 2000, защитени видове описани в доклада за гори с висока консервационна стойност, мъртва дървесина, вододайни зони, биологично разнообразие и др.) ВКС 1.2, ВКС 2

II. Технологични указания и параметри на технологичната инфраструктура

1. Дървесината в насаждението да се добива при спазване на технологичната схема по т. I

2. Сечта ще се извършва с (моторен трион, ръчно, машини; кастренето на отсечените стъбла се извършва: в сечище, на временен склад) БМТ

3. Извозът от сечището до временните складове ще се осъществява с механизирано на (цели стъбла, дълги/къси секции, сортименти, чипс и др.; с влачене по терена, изцяло натоварени) на цели секции, сортименти

4. Проектирани нови горски автомобилни пътища съгласно Наредба 5 за строителството в горските територии без промяна на предназначението им: дължинам. широчинам.

5. Изграждане/ремонт на временни извозни горски пътища (вярното се подчертава):

5.1. Тракторни – допустимо разстояние между тяхм (не по-малко от 40 м), дължинам, широчина 4 м.

5.2. Коларски - разстояние между тяхм (не по-малко от 40 м), дължинам, широчина ... м

6. Просеки за въжени линии: бр.

допустимо разстояние между просеките м., дължина м., широчина м.

7. Направа на просекибр.

допустимо разстояние между тяхм., дължинам., широчинам.

8. Изграждане на нови временни складове (бр., площ в ха) извозен път - 3 бр.

9. Мерки за опазване на оставащите на корен дървета, подраства, младиняка и почвата

кастрене и разкрояване на сечището, извоз на сортименти

10. Начини на почистване на сечището събиране на култури на вършицата в сечище

11. Материалите ще се извозят до временен склад извозен път

когато мястото на временния склад няма данни, позволяващи точното му определяне или попада извън мащаба на схемата по т. I, се посочват географските му координати в градуси, минути и секунди.

12. Други указания: да се спазва З.Г. и подзаконовите нормативни актове

Да се изнасят битовите отпадъци от сечището извън горските територии на определените за това места.

13. Всички операции по подготвителните и основните работи да се извършват съгласно изискванията на Правилника за здравословни и безопасни условия на труд в горите и правилата за противопожарна безопасност в горите.

Изготвил: /подпис, име и фамилия/

дата:г.,

Място на издаване:

№ и дата на удостоверение за упражняване на лесовъдска практика:

ЗАПОЗНАТ с технологичния план:/попълва се след издаването на разрешителното за сеч/
Лицето по чл. 108, ал. 2 от ЗГ, на което е издадено разрешително за сеч №

/трите имена, подпис, дата -/

№ и дата на удостоверение за упражняване на лесовъдска практика:

Ст.лесничей: Антон Барутчийски

Техн.ръководител: Румен Гошев

Одобрил: С.Ф. М.
М.Н.Н. Ганга Поупкова
/име, фамилия и подпис:/

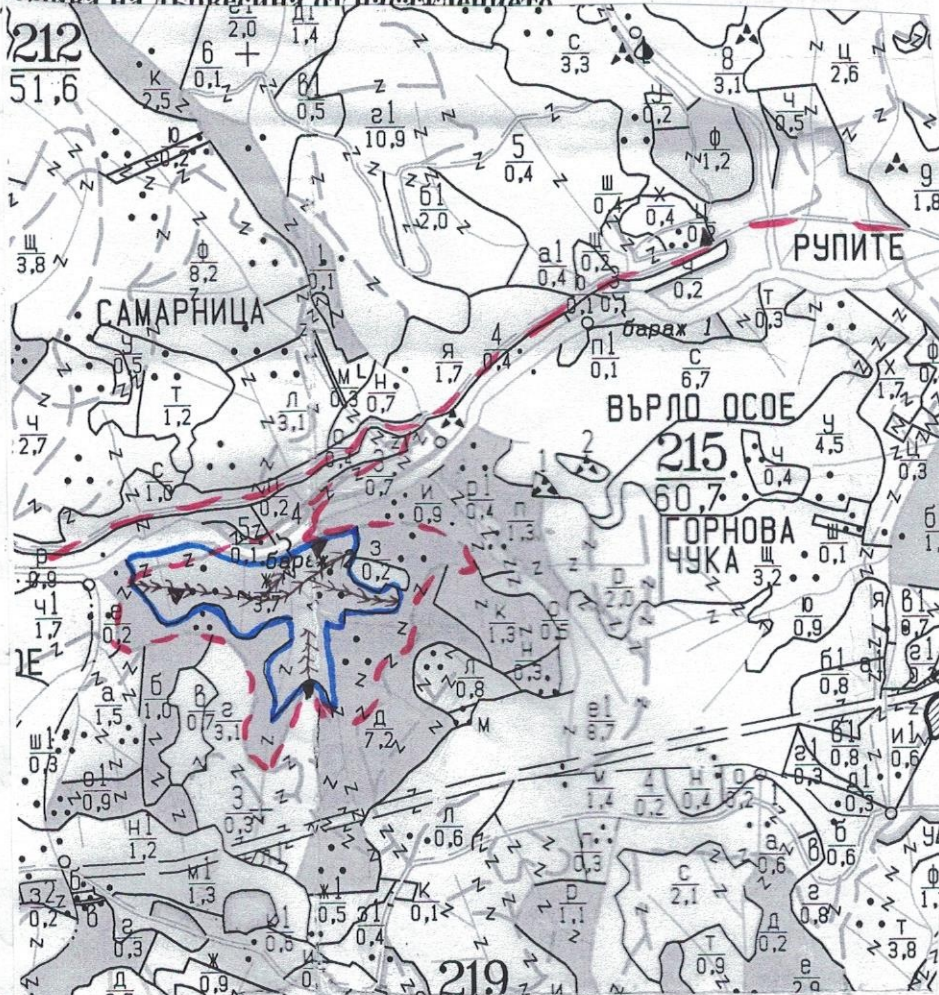
дата: 20.02.2016 2016/679, 9 () 3
№ и дата на удостоверение за упражняване на
лесовъдска практика: 3469/29.06.11

Утвърдил:
име, фамилия, / подпис:
/попълва се само в случаите на чл. 53, ал. 4 от НСИ/
дата:Г.,
№ и дата на удостоверение за упражняване на
лесовъдска практика:

ТЕХНОЛОГИЧЕН ПЛАН № 4..

За добив на дървесина от отдел 215 подотдел И
На ТП ДЛС „Осогово“ /попълва се само за държавни гори/
Община Кюстендил; Землище с. Бобешки;
имот с (кадастрален идентификатор/КВС) № /попълва се само за недържавни гори/

I. Схема за добив на дървесина от насаждението



Легенда:

- | | | | |
|-------|---|--------|--|
| ±±±±± | проектирани коларски вр. извозни пътища | →→→→→ | проектирани тракторни вр. извозни пътища |
| — | съществуващи извозни пътища | ▲▲▲ | временен склад |
| — | съществуващ автомобилен път | XXXXXX | трасе на въжена линия |
| ~~~~~ | просека | +=+=+= | проектиран автомобилен път |
| — | Гр. на рододен | | |

На схемата задължително се нанасят контурите на насаждението/имота, съществуващите и проектирани временни горски пътища, просеките, просеките за въжени линии, извозни пътища, временни складове както и връзката им със съществуващата автомобилна пътна мрежа.

II. Характеристика на насаждението

- Вид на сечта Прореждане / интензивност 20 %
Втори вид сеч Техническа гора за ТП / интензивност 100 %
- Площ на подотдела 3.7 ха Размер на сечището 3.7 ха
- Състав по план/програма Ал. 6 м. 1381081281 действителен
- Запас на 1 ха: с клонови 305 куб.м/ха, без клонови 256 куб. м/ха.
- Среден наклон на терена 26 градуса.
- Очакван добив от маркираната дървесина 375 лежача маса, куб.м.

категория	27/19	107	2	38	4	1	1	2	категория	27/19	107	2	38	4	1	1	2
едра	107	2	38	4	1	1	2	2	едра	107	2	38	4	1	1	2	2
средна	135	22	38	4	1	1	2	2	средна	135	22	38	4	1	1	2	2

7.Наличие и характеристика на подраства преди сечта (състав, възраст, средна височина, % на покритие)

8. Средно извозно разстояние 800м;

9. Други характеристики на насаждението (токовица, сватбовица, надлесни дървета, сервитути, защитени територии, Натура 2000, защитени видове описани в доклада за гори с висока консервационна стойност, мъртва дървесина, вододаини зони, биологично разнообразие и др.) ВКС 1.2 ВКС 2

II. Технологични указания и параметри на технологичната инфраструктура

1. Дървесината в насаждението да се добива при спазване на технологичната схема по т. I

2. Сечта ще се извършва с (моторен трион, ръчно, машини; кастренето на отсечените стъбла се извършва: в сечище, на временен склад) БМТ

3. Извозът от сечището до временните складове ще се осъществява с механизирано на (цели стъбла, дълги/къси секции, сортименти, чипс и др.; с влачене по терена, изцяло натоварени).....

4. Проектирани нови горски автомобилни пътища съгласно Наредба 5 за строителството в горските територии без промяна на предназначението им: дължинам. ширинам.

5. Изграждане/ремонт на временни извозни горски пътища (вярното се подчертава):

5.1. Тракторни – допустимо разстояние между тях 40.....м (не по-малко от 40 м), дължина 500.....м, ширина 4 м.

5.2. Коларски - разстояние между тях.....м (не по-малко от 40 м), дължинам, ширина ... м

6. Просеки за въжени линии: бр.

допустимо разстояние между просеките м., дължина м., ширина м.

7. Направа на просекибр.

допустимо разстояние между тяхм., дължинам., ширинам.

8. Изграждане на нови временни складове (бр., площ в ха) 43607м² и 6т - 4бр

9. Мерки за опазване на оставащите на корен дървета, подраства, младияка и почвата на сечището, извоз на сортименти

10. Начини на почистване на сечището Фактически на възрастните на сечището

11. Материалите ще се извозят до временен склад. извозни и 6т

когато мястото на временния склад няма данни, позволяващи точното му определяне или попада извън мащаба на схемата по т. I, се посочват географските му координати в градуси, минути и секунди.

12. Други указания: да се спазва З.Г. и подзаконствените нормативни актове

Да се изнасят битовите отпадъци от сечището извън горските територии на определените за това места.

13. Всички операции по подготвителните и основните работи да се извършват съгласно изискванията на Правилника за здравословни и безопасни условия на труд в горите и правилата за противопожарна безопасност в горите.

Изготвил: /име и фамилия/

дата: 20.02.2021

Място на издаване: гр. Кюстендил

№ и дата на удостоверение за упражняване на

лесовъдска практика: 3469/29.06.11.

ЗАПОЗНАТ с технологичния план:/попълва се след издаването на позволителното за сеч/
Лицето по чл. 108, ал. 2 от ЗГ, на което е издадено позволително за сеч №

/трите имена, подпис, дата - /

№ и дата на удостоверение за упражняване на лесовъдска практика:

д.и.д.

Ст.лесничей:

Техн.ръководител:

Одобрил:

Утвърдил:

/име, фамилия и подпис:/

име, фамилия, /подпис:

дата:г., () 2016/679, 4 1

/попълва се само в случаите на чл. 53, ал. 4 от НСГ/

№ и дата на удостоверение за упражняване на лесовъдска практика:

дата:г.,
№ и дата на удостоверение за упражняване на лесовъдска практика:

ТЕХНОЛОГИЧЕН ПЛАН №

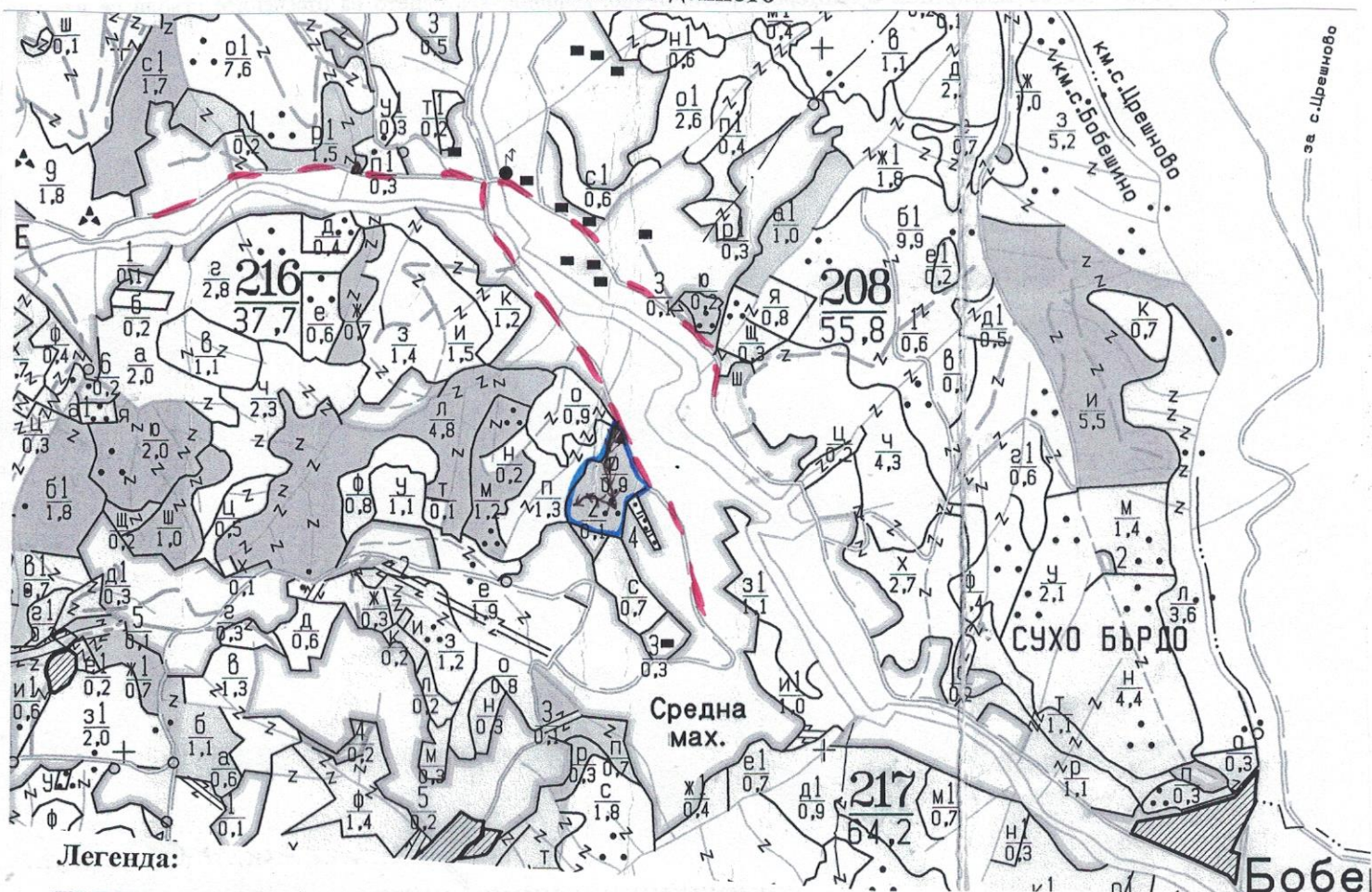
За добив на дървесина от отдел..... 216подотдел..... Р

На ТП ДЛС „Осогово“ /попълва се само за държавни гори/

Община Кюстендил; Землище с. Бобешино

имот с (кадастрален идентификатор/КВС) №....., /попълва се само за недържавни гори/

I. Схема за добив на дървесина от насаждението



Легенда:

± ± ± ± проектирани коларски вр. извозни пътища

— съществуващи извозни пътища

— съществуващ автомобилен път

— просека

— тр. на подготвен

» » » » проектирани тракторни вр. извозни пътища

▲ ▲ ▲ временен склад

xxxxxx трасе на въжена линия

— проектиран автомобилен път

На схемата задължително се нанасят контурите на насаждението/имота, съществуващите и проектирани временни горски пътища, просеките, просеките за въжени линии, извозни пътища, временни складове както и връзката им със съществуващата автомобилна пътна мрежа.

II. Характеристика на насаждението

1. Вид на сечта Р. Прореждане /интензивност 20%

Втори вид сеч Техническа поля за ГП /интензивност 100%

2. Площ на подотдела 0,9 ха Размер на сечището 0,9 ха

3. Състав по план/програма 421 9, 4р 1, действителен

4. Запас на 1 ха: с клонон 378 куб.м/ха, без клонон 326 куб. м/ха.

5. Среден наклон на терена 21 градуса.

6. Очакван добив от маркираната дървесина 102 лежача маса, куб.м.

